

FISKEREGLER

FOR STATSALMENNINGENE I SNÅSA

I. ALLMENNE BESTEMMELSER

1. Den som skal utøve fiske plikter å sette seg inn i de lover og bestemmelser som gjelder dette, og å kjenne grensene og forvise seg om at hun/han har lovlig adgang til å utøve fiske.
2. Alle som skal drive fiske må ha løst fiskekort. Unntak for dette er personer under 16 år som kan drive sportsfiske uten å løse fiskekort. For bruk av faststående redskap og oter, der det er tillatt, må alle, også personer under 16 år, løse fiskekort.
Fiskeutøvere plikter å vise fram fiskekortet når det kreves av fjelloppsynet, politiet eller noen fra Fjellstyret.
3. Av levende agn er det bare tillatt å bruke meitemark eller insekt. Annet levende agn er strengt forbudt.
4. Fiskeren må opptre varsomt i fiskeområdet, og vise hensyn ovenfor andre. Fiskeplasser skal forlates ryddet.

II. BRUKERGRUPPER

1. **Utenbygdsboende** er de som siste året har vært og fortsatt er fast bosatt i Norge.
2. **Innenbygdsboende** er de som siste året har vært og fortsatt er bosatt i områder der almenningen ligg.
3. **Utlendinger** er de som ikke fyller kravet til bosted som under punkt 1 og 2.

III. SPESIELLE REGLER FOR KROKFISKE

1. Krokfiske (sportsfiske) kan bare utøves med stang eller håndsnøre under aktivt fiske.
2. Isfiske kan foregå med inntil 10 fiskehull pr fisker. Når isfiske avsluttes må utsatt kroker inntas.
3. Utlendinger kan også drive sportsfiske/isfiske mot å løse fiskekort.

IV. SPESIELLE REGLER FOR OTERFISKE

1. Oterfiske for **innenbygdsboende** kan skje i alle vann.
2. Oterfiske for **utenbygdsboende** kan skje i alle vann unntatt **Fjellskjækra** og **Hattjønnin** ved sommerboplass for Skjækra reinbeitedistrikt.
3. Oterfiske kan bare utøves med en oter pr fiskekort med inntil 10 fluer/sluker pr oter.

V. SPESIELLE REGLER FOR FASTSTÅENDE REDSKAP (GARN og LINE)

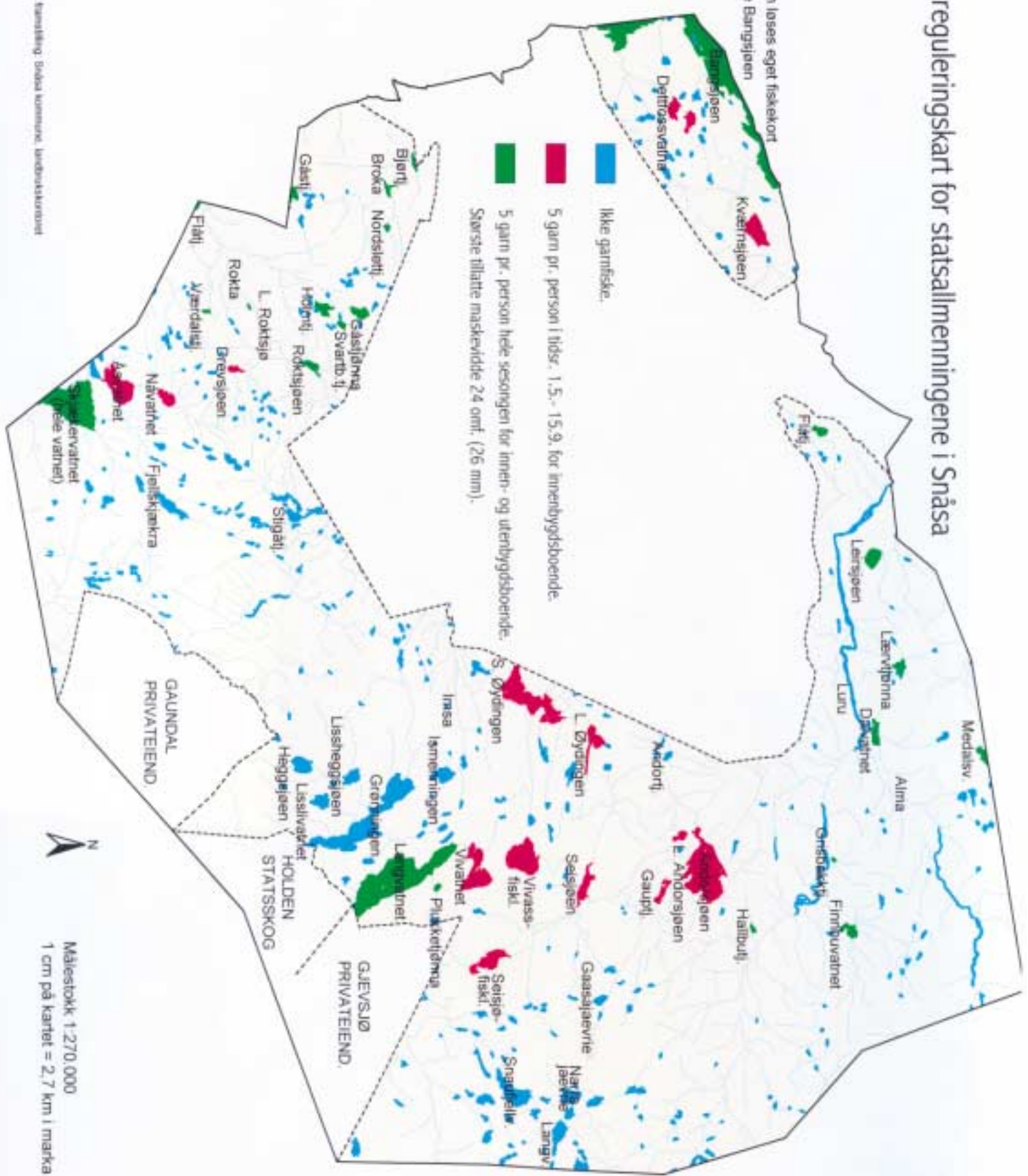
1. **Utenbygdsboende og innenbygdsboende** kan i hele sesongen (året) tillates brukt inntil 5 garn/line pr person og natt, med største maskevidde 24 omfar (26 mm), i følgende vatn: Flåtjøna Lurudal, Leirsjøen, Lervtjøna, Dalvatnet, Grisbakkjøna, Finnbuvatnet, Hallbutjøna, Plukketjøna, Langvatnet, Verdalsjøna, store og lille Roktsjø, Flåtjøna Roktdal, Skjækervatnet, Bjørtjøna, Broka, Nordslettjøna, Holmtjøna, Svartbergjøna, Gåstjøna (2 stk), Bangsjøene og Medalsvatnet.
2. **Innenbygdsboende** kan i tiden 1.5. - 15.9. tillates brukt inntil 5 garn/line pr person og natt i følgende vatn: Store- og lille Andorsjøen, store og lille Øydingen, Gaupjøna, Seisjøen, Seisjøfiskløysa, Vivatnet, Vivassfiskløysa, Åsvatnet, Nåvatnet, Drevsjøen, Dettfossvatna og Kvernsjø.
3. Med garn menes vanlig fiskegarn for ferskvann (bottengarn) med lengde inntil 25 m og dybde inntil 2 m. Utsatt garn og line skal være godt merket med flytebøye, med brukerens navn påført. Umerket redskap kan opptas av oppsynet.

VI. DIVERSE BESTEMMELSER

1. I grensevatnene Bangsjøene kan det løses eget kort. (Bangsjøkortet som omfatter hele Bangsjøene).
2. I grensevatnet Skjækervatnet gjelder fiskekortet hele vatnet. Tilsvarende gjelder kortet for Steinkjersida hele vatnet.
3. Brudd på disse regler blir straffet etter fjellovens bestemmelser om ikke forholdet går inn under strengere straffebestemmelser.
4. Fiskereglene settes i kraft fra 01.07.04, og gjelder inntil videre. Fiskekortsesongen følger årsskiftene.

Garnreguleringskart for statsallmenningene i Snåsa

Det kan løses eget fiskekort for hele Baringsjøen



- Ikke garnfiske.
- 5 garn pr. person i tidsr. 1.5.-15.9. for innenbygdsboende.
- 5 garn pr. person hele sesongen for innen- og utenbygdsboende.
- Største tillatte maskelvidde 24 omf. (26 mm).

Tverrskjematting Bodø kommune, landbrukskontoret



Målestokk 1:270.000
1 cm på kartet = 2,7 km i marka